

Occhio 3D ispeziona tappi e bottiglie

Cube Eye di Sacmi consente di verificare la qualità del corpo capsula-bottiglia in laboratorio in modo veloce e non distruttivo.

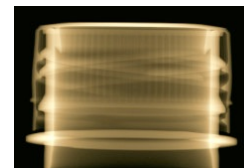
12 marzo 2015 06:40



Gruppo Sacmi ha presentato Cube Eye, sistema capace di eseguire una tomografia completa ai raggi-x delle capsule in plastica o alluminio e della bottiglia per verificare la tenuta e scoprire difetti nascosti.

Evoluzione del precedente Surveyor, è la risposta del gruppo imolese all'esigenza di eseguire test completi, in laboratorio, sulla tenuta del tappo e della bottiglia, utilizzando un metodo rapido e non distruttivo. Rispetto alla versione precedente (già in grado di seguire una radiografia della capsula, analizzandone sezioni specifiche), l'ispezione è ora completamente tridimensionale e consente, quindi, di analizzare il comportamento del tappo durante la fase di avvitamento ed individuare eventuali problemi di tenuta della capsula o del collo bottiglia.

Cube Eye esegue infatti una vera e propria "TAC", scansionando l'oggetto in ogni direzione, anche per frazioni di millimetro, ispezionando così l'intero profilo del tappo, del collo e della bottiglia stessa. Con i metodi convenzionali, invece, occorre raffreddare il corpo tappo-bottiglia mediante resine e procedere quindi manualmente ad operazioni di taglio, per testare eventuali deformazioni o problemi di tenuta del tappo.



Con l'occhio 3D di Sacmi è anche possibile simulare situazioni di stress reale sull'insieme capsula-bottiglia senza eseguire operazioni manuali, oppure testare il comportamento del tappo a pressioni crescenti.

© Polimerica - Riproduzione riservata