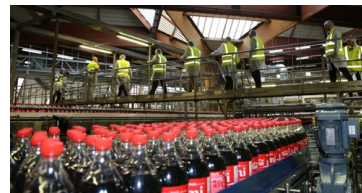


Nasce Coca-Cola European Partners

Specializzata nell'imbottigliamento di bevande, servirà oltre 13 paesi europei con 300 milioni di consumatori.

31 agosto 2015 05:25

Coca-Cola sta consolidando le attività europee nell'imbottigliamento di bevande analcoliche nella società Coca-Cola European Partners, all'interno della quale confluiranno Coca-Cola Enterprises, Coca-Cola Iberian Partners e Coca-Cola Erfrischungsgetränke.



Dalla fusione sono attese sinergie intorno a 350-370 milioni di dollari l'anno, entro il primo triennio di operatività.

La nuova società, la più grande al mondo nell'imbottigliamento di bevande, servirà 13 paesi europei con oltre 300 milioni di consumatori, per un fatturato proforma di 12,6 miliardi di dollari e un Ebitda di 2,1 miliardi di dollari. Disporrà di 50 impianti di imbottigliamento con quasi 27mila addetti.

I mercati di riferimento sono quelli della penisola iberica, Benelux, Francia, Germania, Gran Bretagna, Islanda, Norvegia e Svezia.

Coca-Cola European Partners sarà controllata per il 48% dagli azionisti di Coca-Cola Enterprises, per il 34% da quelli di Coca-Cola Iberian Partners, mentre il restante 18% sarà in mano agli azionisti di Coca-Cola Company.

Una volta completata l'operazione, nel secondo trimestre del 2016, la società sarà quotata sulle borse di Amsterdam, New York e Madrid.

© Polimerica - Riproduzione riservata