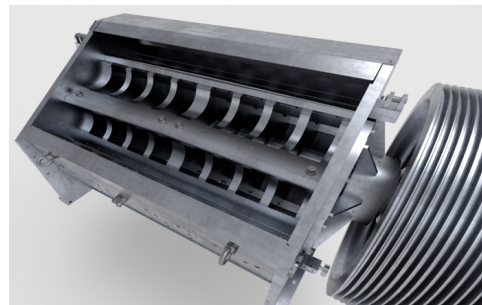


Granulatore per usi intensivi

CMG mostrerà al K2016 la camera di taglio del nuovo granulatore modello 916, progettato ad hoc per il riciclo di plastiche.

7 ottobre 2016 07:59

CMG, costruttore bolognese di granulatori e triturator, esporrà al K2016 la camera di taglio del nuovo granulatore modello 916 (nella foto), con dimensione di 916X1600 mm, realizzata con materiali antiusura e componenti di facile sostituzione.



Il modello 916 è stato progettato da CMG per rispondere ai severi requisiti delle aziende che riciclano materiali plastici post-consumo - bottiglie PET, componenti auto, film, particolari termoformati - per produzioni orarie tra 4.000 e 5.000 chilogrammi, lavorando sette giorni la settimana, 24 ore su 24. La gamma di motori elettrici arriva ad una potenza di 250 kW.

Per ridurre i costi di manutenzione, che in questo tipo di applicazioni incidono in modo significativo, il costruttore bolognese ha sviluppato un sistema di lame rotanti e fisse (usa&getta) che non necessita di affilatura e riduce il tempo di fermo macchina per la sostituzione.

© Polimerica - Riproduzione riservata