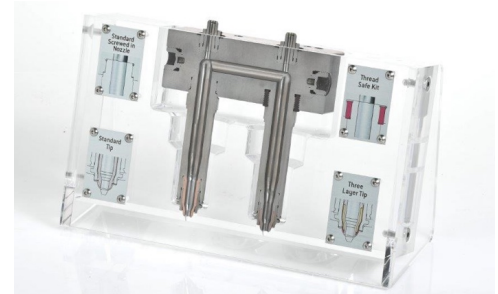


Tre componenti per canali caldi

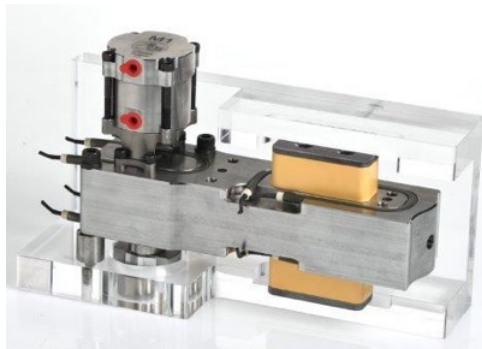
HRSflow ha aggiunto in catalogo Puntale Tri-materiale, Pressure Block e Ghiera antigrippaggio per ottimizzare la produzione e semplificare gli interventi di manutenzione.

28 febbraio 2017 07:43

HRSflow, divisione del gruppo italiano INglass specializzata nei sistemi a canale caldo per lo stampaggio ad iniezione, ha introdotto tre nuovi componenti studiati per ottimizzare il processo e agevolare la manutenzione ordinaria: Puntale Tri-materiale, Pressure Block e Ghiera antigrippaggio.



Il nuovo puntale (foto a destra) è costituito da tre materiali, con strato intermedio in rame per aumentare la conducibilità termica. Il design è stato studiato per mantenere elevate temperature nel punto di iniezione così da ottimizzare la trasformazione di materiali a fibra lunga. Impiegando di un materiale speciale ed evitando qualsiasi rivestimento - spiega l'azienda veneta -, si ottiene una completa resistenza all'usura e all'abrasione del puntale eliminando le puntature sul pezzo stampato. Progettato in modo specifico per il settore automotive lighting, il nuovo Puntale tri-materiale può essere adottato in tutte le applicazioni che richiedono un'elevata resa estetica.



Durante il processo di iniezione, il profilo termico del sistema a canale caldo gioca un ruolo cruciale per la qualità del pezzo finito e se la temperatura non è uniforme si possono verificare sbilanciamenti del flusso, deformazioni e linee di flusso. In questi casi viene in soccorso Pressure Block (foto a sinistra), realizzato con materiali speciali a bassa conducibilità, posizionato tra il sistema e lo stampo per aumentare la rigidità della piastra sotto carico, mantenendo un profilo termico ottimale all'interno della camera calda. Il beneficio principale di questa soluzione - nota HRSflow - è la flessibilità di posizionamento: Pressure Block infatti può essere collocato in qualsiasi punto del braccio del sistema senza alterarne il profilo termico.

Il terzo componente messo a punto da HRSflow è la Ghiera Antigrippaggio, studiata per semplificare le operazioni di manutenzione. Grazie alla nuova bussola posizionata tra l'iniettore e il braccio della camera calda, la rimozione dell'ugello è più facile quando vengono processati materiali con PMMA e policarbonato. In altre parole, elimina il grippaggio tra il braccio e l'iniettore permettendo la semplice rimozione di quest'ultimo per le operazioni di manutenzione.

© Polimerica - Riproduzione riservata