

## Linea per film barriera multistrato

Costruita da Amut Dolci Extrusion ha una produttività oraria compresa tra 600 e 900 kg/ora, in base allo spessore.

3 agosto 2018 07:40

Amut Dolci Extrusion ha realizzato per un cliente europeo un impianto cast-laminating per la produzione di film in poliammide-polietilene destinato a buste sottovuoto o vaschette ad uso alimentare, per le quali è necessario un film multistrato con proprietà barriera all'ossigeno, ai grassi e agli aromi.



La linea conta tre stazioni: due in testa piana (cast) - una per resine barriera (PA) e una per poliolefine (LDPE, LLDPE e ionomeri) – e una centrale di laminazione per estrusione nella quale vengono accoppiati i due film. Il risultato è una struttura PA/PRIMER/PE+PE/PE+PE+PE con larghezza netta di 1.800 mm su bobine del diametro di 800 mm. La produttività oraria si attesta tra i 600 e i 900 kg/ora, in base allo spessore.

Tra i plus della linea il costruttore segnala assenza totale di 'curl', elevata trasparenza del film e possibilità di recuperare direttamente in linea i rifili minimizzando gli scarti.

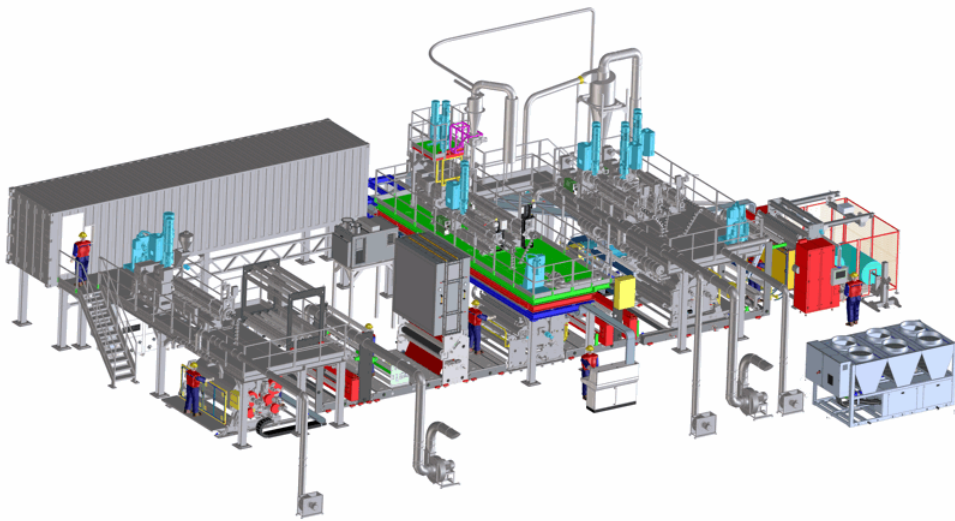
**COMPOSIZIONE DELLA LINEA.** La prima sezione, cast per barriera PA, è composta da un estrusore con sistema di dosaggio gravimetrico, testa piana automatica, chill roll a tre calandre riscaldate, lama d'aria aspirante, gruppo di rulli stabilizzatori, unità di spalmatura Primer a base acqua con sistema reverse roll ed essiccazione a aria calda, trattamento Corona.

La sezione cast per polietilene prevede invece tre estrusori con relativi dosatori gravimetrici, feedblock a 3 strati, testa piana automatica, chill roll a due calandre raffreddate.

Infine, la sezione centrale di extru-laminazione comprende due estrusori con relativi dosatori gravimetrici, testa piana automatica, feedblock a 3 strati, chill roll a tre rulli raffreddati, controllo della pressione di serraggio rulli, rullo di stacco.

Ogni stazione è dotata di scanner per controllo automatico dello spessore e di controllo della tensione del film.

L'impianto è completato da un sistema di rifilatura e recupero/triturazione dei rifili e da un avvolgitore automatico di tipo contatto + gap, con sistema di taglio rifili.



© Polimerica - Riproduzione riservata