

In questa sezione: [Economia](#) • [Uomini e Aziende](#) • [Leggi e norme](#) • [Lavoro](#)

## CONTENUTO SPONSORIZZATO

### Nuovo padiglione per Messe Düsseldorf

Pronto appena in tempo per il K2019. Slitta invece il completamento del piazzale dell'ingresso Sud con la suggestiva copertura traslucida.

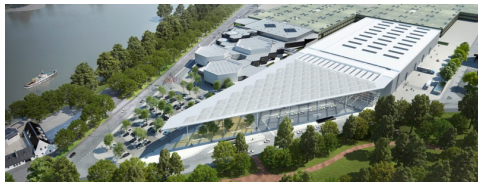
30 settembre 2019 10:04



Dopo due anni di lavori, Messe Düsseldorf ha completato la costruzione del nuovo padiglione 1 (H) tempo per l'apertura dei cancelli del K2019, in programma dal 16 al 23 ottobre.

Il nuovo ingresso sud, affacciato sul Reno, con il piazzale parzialmente coperto da un'ampia coperta traslucida alta 20 metri e lunga 170 metri (7.800 m<sup>2</sup>), sarà invece completato solo nei primi mesi di ritardo rispetto al cronoprogramma.

Il nuovo padiglione è lungo 158 metri, largo 77 m, con un'altezza di 20 metri (15 m quella utile), pr superficie espositiva di 12mila metri quadrati, tutta sfruttabile poiché libera dai pilastri interni. Si tratta di 560 metri quadrati in più rispetto ai precedenti padiglioni 1 e 2 di cui ha preso il posto. I servizi, a par utilities (acqua, elettricità e connessioni), sono ora accessibili dal pavimento.



Il padiglione, dotato di 7 porte di accesso, direttamente all'entrata sud del quartiere fieristico (sinistra il rendering), interamente vetrata (altezza di 16,5 m), che offre ulteriori 2.000 metri quadrati per esposizioni speciali ed eventi. Il vetro collega inoltre il livello rialzato dove sono presenti sei sale conferenze, ognuna da 200 m<sup>2</sup> per una capienza fino a 200 persone, con congressi CCD Süd.

L'investimento è stimato in 140 milioni di euro, parte del Masterplan 2030, che prevede anche la ristrutturazione dei Padiglioni 6, 7 e 8, nonché la realizzazione del nuovo ingresso Nord del comprensorio fieristico. A questo scopo sono già stati stanziati 650 milioni

LEGGI ANCHE

[Spazi sold-out per K2025](#)

[Aperte le iscrizioni per esporre al K2025](#)

[K2025 ai blocchi di partenza](#)

[Interpack riparte, ma non fa il pieno](#)

[Messe Düsseldorf si allarga in Asia Centrale](#)

[K2022 sotto quota 200mila](#)

BLOG



[Ma è vero che l'Italia non ha bisogno di un DRS in quanto "eccellenza del riciclo"?](#)

di: silvia ricci



[Lego abbandona l'rPET? Meglio](#)

così...

di: Carlo Latorre

---



Plast 2023: fu vera gloria?

di: Carlo Latorre

---



Ebbene sì... Quest'anno sono 20

di: Carlo Latorre

---

Finanza e mercati  
- Economia -  
Uomini e Aziende - Leggi e norme -  
Lavoro  
Tecnologie  
- Industria 4.0 -  
Stampaggio -  
Estrusione -  
Soffiaggio -  
Termoformatura  
- Stampi e filiere -  
Stampa 3D - Altre tecnologie -  
Trasporti  
Logistica  
Materie prime  
- Poliolefine -  
PVC - PS ABS  
SAN - EPS -  
PET -  
Poliammidi -  
Tecnopolimeri -  
Gomme -  
Compositi -  
Bioplastiche -  
Altre specialità  
- Prezzi  
Ambiente  
- Riciclo -  
Bioplastiche -  
Legislazione  
Ricerca e formazione

- Ricerca e  
formazione  
Appuntamenti  
- Appuntamenti  
VIDEO  
- Interviste

---

Polimerica -  
Attualità e  
notizie dal  
mondo della  
plastica

Testata giornalistica  
registrata al Tribunale di  
Milano n.710 del  
11/10/2004

Direttore responsabile:  
Carlo Latorre - ISSN  
1824-8241 - P.Iva  
03143330961

Redazione:  
[redazione@polimerica.it](mailto:redazione@polimerica.it)  
- Editore: [Cronoart Srl](#)

Â© 2024 Cronoart Srl |

E' vietata la  
riproduzione di articoli,  
notizie e immagini  
pubblicati su Polimerica  
senza espressa  
autorizzazione scritta  
dell'editore.

L'Editore non si assume  
alcuna responsabilità  
per eventuali errori  
contenuti negli articoli  
n.Â© per i commenti  
inviati dai lettori. Per la  
privacy [leggi qui](#)

WebDesigned and  
Powered by [JoyADV](#)  
[snc](#)