

Un MES per 'single'

ICE-Flex ha presentato al K2019 TemiOne, che offre tutte le funzionalità del MES direttamente sulla pressa ad iniezione.

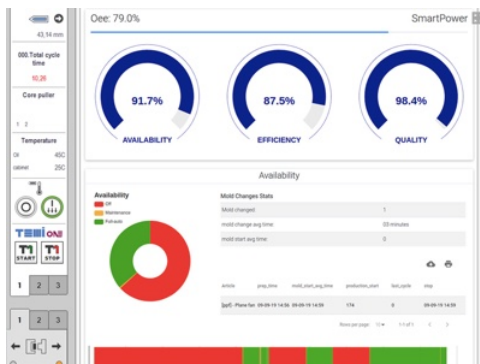
26 novembre 2019 08:59

I MES (Manufacturing Execution System), sono nati per gestire in modo centralizzato il reparto di produzione, raccogliendo e analizzando i dati delle macchine per fornire indicatori sintetici di efficienza. Nel nostro paese si sono diffusi con l'introduzione dell'iperammortamento, che richiede, per poter accedere all'agevolazione fiscale, che il bene strumentale acquistato sia interconnesso in ottica Industria 4.0.



Dall'esigenza di fornire una soluzione adatta alle piccole e medie imprese italiane dello stampaggio ad iniezione, ICE-Flex ha sviluppato un paio di anni fa il pacchetto Temi, disponibile anche in versione Temi+ per le presse Wittmann Battenfeld (che ha acquisito una partecipazione di minoranza nella software house italiana - [leggi articolo](#)).

Al K2019, ICE-flex ha presentato, nello stand di Wittmann Battenfeld, TemiOne, versione stand-alone di Temi+ per installazione su singola pressa, soluzione a basso costo e ridotta complessità integrata direttamente nel pannello operatore della macchina, senza la necessità di un server remoto. Perché un MES montato sulla macchina? "Può capitare che una pressa sia dedicata ad una specifica produzione ove è richiesta la tracciabilità della produzione per il controllo qualità e si voglia beneficiare della versatilità del MES senza installare un complesso sistema informatico - spiega Giorgio Pigozzo di ICE-flex -. Una soluzione che potrebbe interessare i terzisti che lavorano per industrie come automotive, medicale o farmaceutico, o come primo approccio low-cost a Industria 4.0".



TemiOne offre le funzioni di Temi+ in termini di memorizzazione e analisi dei dati di processo, grazie ad un piccolo server installato nell'armadio della pressa. Dati che possono essere esportati utilizzando una chiavetta USB, quindi senza necessità di collegamento ad una rete aziendale.

Montando un router Wittmann 4.0, il sistema può essere integrato, successivamente, nella rete aziendale; il router è anche utile per connettere la pressa con le attrezzature ausiliarie del gruppo Wittmann

predisposte al "Plug & Produce", con riconoscimento automatico dell'unità. In questo modo, ogni variazione della composizione della cella di stampaggio, come l'aggiunta o la rimozione di robot, deumidificatori o termoregolatori, è rilevata immediatamente dal sistema e configurata all'interno del software, senza l'intervento dell'operatore.

© Polimerica - Riproduzione riservata