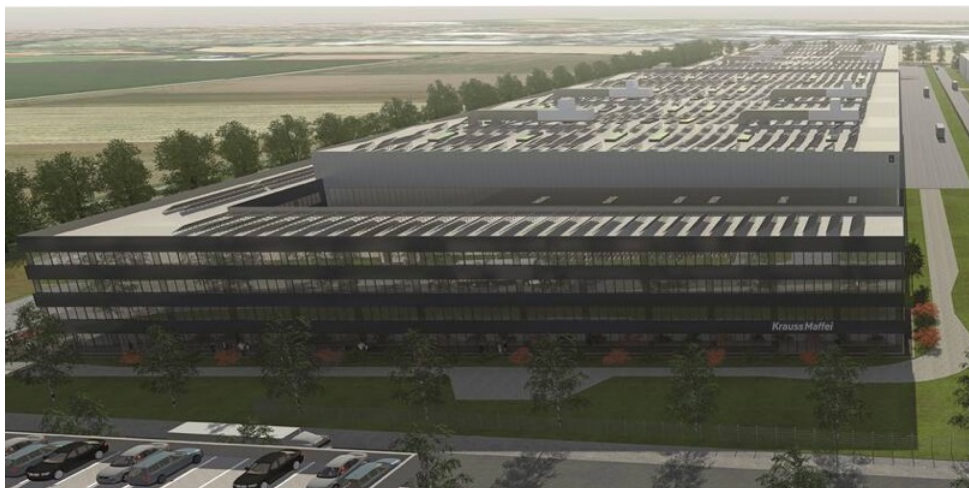


KraussMaffei amplia le capacità

Posata la prima pietra del nuovo stabilimento di Laatzen, in Germania, dedicato a impianti di estrusione e riciclo.

7 settembre 2020 08:48



KraussMaffei ha avviato i lavori di costruzione di un nuovo complesso produttivo a Laatzen, vicino Hannover (Germania), dedicato alla costruzione di impianti per estrusione e per riciclo di materie plastiche.

La struttura, che sarà completata nel terzo trimestre del 2022 sostituendo lo stabilimento di Hannover-Kleefeld (che non consente future espansioni), si estenderà su 66.500 m² e occuperà a regime a 750 addetti tra produzione e amministrazione. All'interno del nuovo sito troverà anche posto l'InnovationCenter, uno spazio di quasi 10mila metri quadrati capace di ospitare una ventina di estensori e linee complete per prove e sviluppo applicativo.

Il progetto è parte di un piano di ammodernamento e ampliamento delle capacità produttive. A metà luglio, il gruppo tedesco ha inaugurato a Einbeck, in Bassa Sassonia, la nuova sede di Burgsmüller, società specializzata nella costruzione di viti, cilindri di plastificazione e altri componenti lavorati a macchina ([leggi articolo](#)).