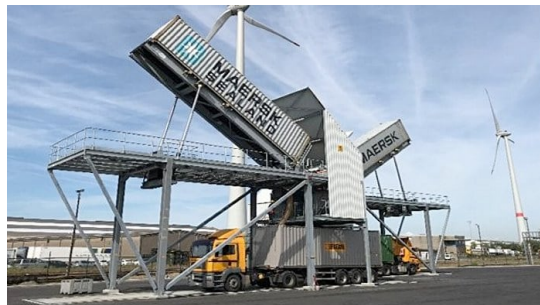


Bertschi investe nella logistica per le plastiche

La società di trasporto svizzera ha acquistato 500 container bag-in-box da 30 piedi dedicati al trasporto di prodotti chimici sfusi.

31 agosto 2023 08:46

L'industria europea delle materie plastiche dipende sempre più dalle importazioni dal resto del mondo e ciò ha ripercussioni anche sul mondo della logistica.



La svizzera Bertschi - come riferisce TrasportoEuropa - si sta adeguando al trend acquistando 500 container bag-in-box da 30 piedi dedicati proprio al trasporto di prodotti chimici sfusi. Sta inoltre potenziando le piattaforme logistiche dedicate alle materie plastiche.

La flotta di container Dry Bulk di Bertschi conta attualmente 10.900 unità: dai 30 piedi bag-in-box ai pressurizzati da 30, 33 e 40 piedi, fino agli high cube. Terminal della società sono presenti nei principali porti europei, equipaggiati con attrezzature di ribaltamento (nella foto) per rendere semplice e veloce il trasferimento delle rinfuse dai container marittimi a quelli terrestri.

Bertschi ha deciso di puntare sui container come alternativa ai tradizionali silos verticali, al fine di rendere lo stoccaggio dei materiali più flessibile nella pianificazione e nella localizzazione, riducendo anche costi e il numero di movimentazioni.

© Polimerica - Riproduzione riservata